



Visites & Animations

Offre pédagogique
à destination
des groupes et associations

BRUXELLES-PROPRETÉ



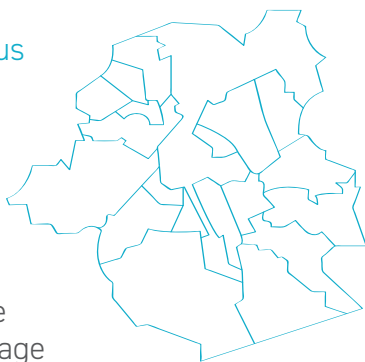
propreté.brussels

Bruxelles-Propreté est l'organisme public chargé de la collecte et du traitement des déchets, ainsi que du nettoyage des voiries régionales. L'Agence propose des visites et animations gratuites à destination de groupes d'enfants ou d'adultes.

Animations ou séances d'informations

- ▶ dans vos locaux, dans les 19 communes de la région bruxelloise
- ▶ à partir de 12 personnes
- ▶ du lundi au vendredi, sur rendez-vous
- ▶ durée : 1h30

En fonction de la thématique que vous souhaitez voir abordée, deux formules vous sont proposées.



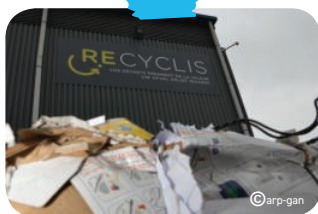
- 1** La première est une animation / séance d'information axée sur le tri et le recyclage des déchets ménagers. Tous les types de déchets sont évoqués. L'animation comprend aussi, selon les circonstances et le public, la participation à un jeu de tri permettant de tester de façon ludique les connaissances des participants. L'animation peut également se terminer par la projection d'un DVD sur le recyclage, toujours selon le public et les circonstances. Pour cette dernière option, il est indispensable de prévoir du matériel vidéo.
- 2** La seconde formule vous propose d'aborder avec votre groupe la thématique de la propreté publique. Nos animateurs vous feront découvrir les différentes incivilités nuisant au vivre-ensemble, ainsi que les bons gestes à adopter au travers d'une animation ludique adaptée au public visé.

Visites de nos sites

- ▶ pour les groupes de 10 à 20 personnes
- ▶ à partir de 14 ans
- ▶ du lundi au vendredi, [sur rendez-vous](#)

Installations du Bempt

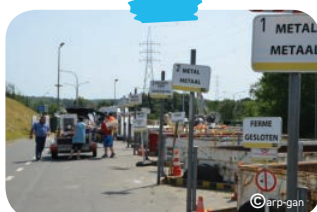
- **Le centre de tri (Recyclis) :** durée 2h00
Centre où sont triés tous les sacs et conteneurs bleus et jaunes collectés en région bruxelloise.



- **Le centre de compostage :** durée 1h30
Centre où sont compostés tous les déchets de jardin collectés en région bruxelloise.



- **Le Recypark Sud :** durée 1h30
Le Recypark (anciennement dénommé parc à conteneurs régional) accueille les déchets qui ne peuvent pas être collectés en sacs.



Toutes les combinaisons sont possibles !

Découvrez aussi !

Notre "Pack Animations" pour les écoles :

Votre école souhaite lancer un projet sur le tri des déchets ou sur la propreté publique ?

Bruxelles-Propreté propose des animations et des visites aux écoles de la région bruxelloise.

L'objectif : sensibiliser les élèves, le corps professoral et le personnel d'entretien aux bonnes pratiques de tri et au maintien de la propreté publique.



Nos stands d'information :

Nos animateurs informent et sensibilisent la population bruxelloise lors de fêtes et événements organisés sur le territoire de la région.



Informations pratiques pour les visites

Consignes générales :

- ▶ Groupes de 10 à 20 personnes.
- ▶ Les élèves doivent avoir au moins 14 ans.
- ▶ Prudence, sites industriels en activité.
- ▶ Tenue conseillée : vêtements ajustés, souliers plats.
- ▶ Nos sites ne sont pas équipés pour les visiteurs à mobilité réduite.

Adresse : chaussée de Ruisbroeck 127-207, 1190 Forest

Le bâtiment est doté d'une rotonde vitrée donnant sur la chaussée.
Rendez-vous à la cafétéria. L'entrée se trouve à l'arrière du bâtiment.
Les véhicules privés ne sont pas autorisés à l'intérieur du site.

Vous venez en transport en commun ?

L'arrêt le plus proche est "Uccle Sport" - Bus 50 **50**

À 150 m : arrêt "Neerstalle" - Trams 97 et 82 **97** **82**

Vous venez en véhicule privé ?

Le site du Bempt est proche de la sortie 18 du Ring, à l'arrière de l'Hypermarché Carrefour.

Accès au Bempt (Forest)



Chaussée de Ruisbroek 127/207

B 50

Arrêt «Rue Longue»

B

B

18
Ruisbroek



T 82 97
B 50
Arrêt
«Neerstalle»

B 50
Arrêt
«Uccle Sport»

T 4
Arrêt
«Carrefour Stalle»

Comment s'inscrire ?

► Animations :

Fixez rendez-vous par téléphone au **02/778.09.54** et renvoyez le formulaire d'inscription :

- à waste-anim@arp-gan.be
- ou par fax au **02/780.28.88**
- ou à l'adresse



Bruxelles-Propreté - Cellule Communication
Avenue de Broqueville 12 - 1150 Bruxelles

www.bruxelles-proprete.be

► Visites :

inscriptions sur www.recyclis.be



Veillez noter que l'ensemble de nos animations et visites vous est proposé gratuitement.